



AUCH IN SCHWARZ ERHÄLTlich

DENON DP-400

HI-FI PLATTENSPIELER MIT INTEGRIERTEM PHONO EQ

BLEIBEN SIE IHREN PLATTEN TREU

Genießen Sie Ihre Vinyl-Sammlung in der Qualität, die sie auch verdient. Ausgestattet mit einem integrierten Phono-Equalizer und einem automatischen Geschwindigkeitssensor spielt der DP-400 Ihr Vinyl in bewährter Denon Qualität ab, von alten Raritäten bis hin zu Neuerscheinungen.

HIGHLIGHTS

Einzigartiger S-förmiger Tonarm mit automatischem Tonarmlift und Wiedergabestopp

Eingebauter, schaltbarer Phono-Equalizer

Entwickelt mit mehr als 100 Jahren Erfahrung auf dem Gebiet der Audiotechnologie

Exklusiver wechselbarer Staubschutz

Schwerer riemengetriebener Plattenteller mit automatischem Geschwindigkeitssensor

Geschwindigkeitswahl (33 1/3, 45, 78 rpm)

Hochwertiges MM-Tonabnehmersystem vorinstalliert

Unterstützt MM- und MC-Systeme

Robuste und langlebige Konstruktion

IHRE VORTEILE

Reduziert den Klirrfaktor und kehrt automatisch in die Standardposition zurück, wenn die Platte endet

Verbinden Sie den DP-400 mit einem Verstärker oder System mit analogem oder Phono-Eingang

Hohe Qualität und Handwerkskunst für ein ultimatives Klangerlebnis

Staubschutzabdeckung dient auch als Standfuß für Ihre Platten

Akkurate Geschwindigkeitskontrolle für besten Klang

Geben Sie Ihre gesamte Plattensammlung wieder

Genießen Sie präzise Tonausgabe innerhalb von Minuten nach Auspacken

Erweiterte Flexibilität - passend zu Ihren Hörgewohnheiten

Reduziert externe Vibrationen und verbessert die Klangqualität

DENON 100+ JAHRE ERFAHRUNG AUF DEM GEBIET DER AUDIOTECHNOLOGIE

Speziell konstruierter Tonarm

Dieser Plattenspieler zeichnet sich durch einen sorgfältig konstruierten S-förmigen Tonarm aus, der den Spurfehlwinkel an jedem Punkt der Schallplatte minimiert. Ist das Ende der Platte erreicht, wird der Plattenteller gestoppt. Außerdem hebt der Tonarm automatisch ab, um sowohl die Schallplatte als auch den Tonabnehmer zu schonen. Der S-förmige Tonarm reduziert überdies harmonische Verzerrungen und sorgt so stets für ein reines Audiosignal.



Robuste Konstruktion

Die stabile Konstruktion verfügt sowohl über die notwendige Festigkeit als auch über die hohe Dichte des Materials, um Musik in allen Details und ohne Resonanzen zu reproduzieren. Dicke Chassiswände und ein schwerer Plattenteller bieten optimale Voraussetzungen, um externe Vibrationen zu reduzieren. Kombinieren Sie den DP-400 mit anderen Denon Hi-Fi Geräten und erfreuen Sie sich an einem hochwertigen Gesamtsystem.

Schwerer Plattenteller mit Riemenantrieb und Sensorsteuerung

Der integrierte Sensor regelt den Plattenteller mit hoher Genauigkeit und verhindert ungewollte Geschwindigkeitsschwankungen während der Wiedergabe. Sie hören damit Musik so, wie es der Künstler beabsichtigt hat.

Wahlschalter für die Geschwindigkeit

Der Plattenspieler bietet folgende Geschwindigkeiten: 33 1/3, 45 und 78 U/min. Sie können somit Ihre gesamte Plattensammlung genießen – sogar Ihre geschätzten Klassiker, die mit 78 U/min abgespielt werden müssen.



Anspruchsvolles Design

Der DP-400 verspricht hohe Leistung und eine einfache Einrichtung. Das anspruchsvolle Design und eine solide Konstruktion zeichnen den DP-400 aus, während das langlebige Aluminiummaterial eine moderne Ästhetik bietet.

Der DP-400 ist der perfekte Partner für die eleganten Linien der Denon Design Serie, der renommierten CEOL Serie sowie den klassischen 43cm HiFi-Komponenten von Denon.

Kompakte Abmessungen

Mit einer Breite von 41 cm fügt sich der DP-400 exakt in ihr vorhandenes Hi-Fi-System ein. Trotz der kompakten Abmessungen liefert der Plattenspieler den kräftigen und detaillierten Sound, den Sie von Denon erwarten.

Tonabnehmeroptionen

Ein MM-Tonabnehmer für die präzise und detailreiche Musikwiedergabe ist enthalten. Denon ist der Hersteller des am längsten verkauften Tonabnehmers im Markt. So können Sie der Musikwiedergabe des Denon DP-400 Ihr Vertrauen schenken. Falls Sie daher lieber diesen oder einen anderen MC-Tonabnehmer verwenden wollen, tauschen Sie den mitgelieferten MM-Tonabnehmer einfach aus. Genießen Sie die Denon Soundqualität, wie auch immer Sie Ihre Platten hören möchten.

Phonoververstärker

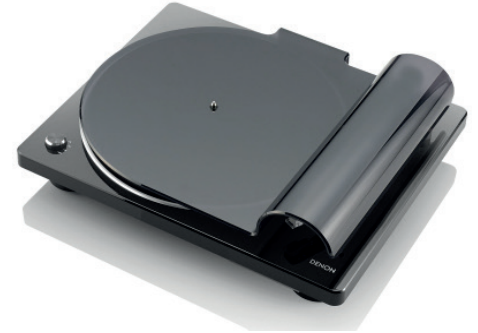
Der integrierte Phonoververstärker sorgt für eine offene, räumliche Klangbühne, die Ihre Vinylsammlung zum Leben erweckt und dabei der Originalaufnahme treu bleibt. Sie können den Plattenspieler auch direkt mit einem AV-Receiver, einer Systemkomponente oder einem Vollverstärker verbinden, auch wenn diese Geräte nicht über einen eigenen Phonoeingang verfügen.

Einfacher Aufbau und Betrieb

Der Plattenspieler ist in wenigen Minuten ausgepackt und betriebsbereit. Sie müssen dazu kein erfahrener Vinylhänger sein. Verbinden Sie den DP-400 mit Ihrem bevorzugten Verstärker, und legen Sie sofort die erste Platte aus Ihrer Sammlung auf. Es könnte kaum einfacher sein!

Exklusive abnehmbare Abdeckhaube mit Doppelfunktion

Die abnehmbare Abdeckhaube zeichnet sich durch modernes Design aus, betont das optische Gesamtbild des DP-400 und eliminiert gleichzeitig mögliche Vibrationen, die durch fest verbundene Hauben entstehen können. Die Abdeckhaube dient außerdem als Präsentationsständer für Ihr Albumcover. Dazu stellen Sie die Haube einfach aufrecht auf den im Lieferumfang enthaltenen Sockel und schon können Sie das Cover stolz Ihren Freunden präsentieren.



Mehr als 100 Jahre an der Spitze der Audiotechnologie

1910 gegründet, verfügt Denon über eine reichhaltige Erfahrung an der Spitze der Audiotechnologie – als Japans erster Hersteller von Audioelektronik und als weltweit erster Hersteller kommerzieller CDs. Stetige Forschung und Entwicklung sorgen für ständige Verbesserungen im Audiobereich und ein besseres Hörerlebnis.



Technische Details

| Antriebssystem | |
|---------------------------------------|-----------|
| Motor: AC / DC | - / • |
| Antriebsart: Riemen / Direkt | • / - |
| Lager: Keramik / Metall | - / • |
| S-förmiger Tonarm | • |
| Automatisch / Manuell | - / • |
| Autom. Tonarmlift am Ende | • |
| Geschwindigkeit: 33 1/3 / 45 / 78 RPM | • / • / • |

| | |
|--------------------------------|---------------|
| Gleichlaufschwankungen | 0,08% (WRMS) |
| Phono-EQ eingebaut (schaltbar) | • |
| Montierter Tonabnehmer MM / MC | • / - |
| Tonabnehmertyp | CN-6518 |
| Universelles Headshell | • |
| Staubschutz-Abdeckung | • (Abnehmbar) |
| Riemen: Gummi / Silikon | • / - |

| Spezifikationen | |
|---------------------------|--------------------|
| Ausgangsspannung | 2,5 mV / 1kHz |
| Frequenzgang | 20 Hz - 20kHz |
| Rauschspannungsabstand | 65 dB |
| Ausgangsspannung Phono EQ | 150 mV / 1kHz |
| Frequenzgang Phono EQ | 20 Hz - 20kHz |
| Allgemeines | |
| Verfügbare Farbe | Schwarz / Weiß |
| Abmessungen (B x T x H) | 414 x 342 x 132 mm |
| Gewicht | 5,8 kg |

| EAN | | |
|-----------|---------------|---------|
| DP400BKEM | 4951035065532 | Schwarz |
| DP400WTEM | 4951035067789 | Weiß |

Denon Deutschland / Österreich:
D&M Germany GmbH
A Division of Sound United
An der Kleinbahn 18
D-41334 Nettetal
www.denon.de

Vertrieb Schweiz:
cebrands.ch AG
Dorfstrasse 38
6340 Baar
Switzerland
www.denon-hifi.ch

Denon ist ein Warenzeichen oder eingetragenes Warenzeichen der D&M Holdings, Inc.
* Sämtliche Spezifikationen können ohne Vorankündigung geändert werden